



SUMMER SALE

2026.6.15(月)-7.15(水)

= ATMOS MISSION 3 =



防水性能	130m (EN13319)
サイズ	50×50×14.8mm
重量	83g

MISSION3は「ダイビングをシンプルに」をテーマに造られています。水深130m対応、バイブレーション、サウンドアラートなど、スクーバダイバーに実用的な機能を提供します。GPSダイブスポットナビゲーションやフリーダイブセーフティストップウォッチなど、特許取得済みの機能が機能性を高めています。

= ダイブデモ ソリス4GS =

《 DD3900BK/DD3901BK/DD3904BK 》



チタンボディ&ソーラーバッテリータイプ& Bluetooth対応の実用性とデザイン性の両立を実現したダイコン。

= ダイブデモ ソリス4GS =

《 DD3900T/DD3901T/DD3904T 》

= ダイブデモ ソリス4GS =

《 DD3900K・W/DD3901K・W/DD3904K・W 》

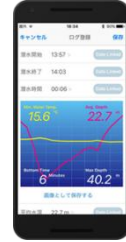


TUSA

= DC Solar LINK = 《IQ1204》



防水性能	100m
サイズ	61×53×16.7mm
重量	85g



Bluetooth 対応のソーラー充電式ダイブコンピュータ。
Bluetooth Smartでスマートフォンに転送可能なため、ログ付けの管理も簡単に。
メタルパーツを使った高級感のあるデザインも素敵です。

= DC Solar = 《IQ1203》



防水性能	100m
サイズ	58.9×52.4×14.3mm
重量	74g

安全に無減圧潜水を行うことを補助する
マルチレベルのダイブコンピュータ。
コンパクトサイズのため使いやすいです。

= PUCK 4 =

mares


Bluetooth機能搭載の為、スマホでログ管理できます。
ボタンが1つなので直感的に操作でき、初心者にもおススメ。

Q.『ダイブコンピューターは、なぜ必要なの？』

周りからも必要とは言われるけれど・・・

なぜダイブコンピューターが必要なのか理解していますか？？

その必要性がわかると正しい見方・使い方をすることができるようになります。

A.ダイブコンピューターは、**減圧症を予防するために必要です。**

ダイブコンピューター 3つの機能

①無減圧限界時間（NDL）

「あとどれくらいの時間、安全に潜れるか」というタイムリミットが表示されます！

②安全停止

水深5mでの安全停止の案内が表示されます！

③浮上速度

浮上速度は、毎分9mです。速すぎると、点滅表示や警告音が鳴ります！

以上の3つの機能が、減圧症のリスクを減らし安全にダイビングをお楽しみいただけます！

※他にもメーカー・機種によって便利な機能がたくさん！



ダイビングコンピューターの使い方がわからない!?

せっかく高いお金を出して買ったのに「使い方がわからない」なんてことになってはもったいない。

セントラルスポーツでご購入いただいた方にはスタッフが使い方をご説明致します。

SAS軽器材セット

SAS



アイボックス L-1
カラーシリコン



エブリーダーⅢ 3シーズングローブST-3



マスクストラップカバー
プレゼント!



シャークブーツ



スウィーレント



フルードバッグ

SAS重器材セット

SAS



RS01-J



RS02-J



ライブナビG-2



LANDMARK-ZERO BLK

ラグジュアリーセット



RX4100



GK2410K/W



SK4300K/W



JX4410H



クルーズバック
プレゼント!

SCUBAPRO



ベビーブルー



レッド

=クラシックゼロ G.TPU=

- ※ベビーブルー：XSのみ
- ※レッド：XS,Sのみ
- ※インフレーターは別購入になります。



ブラック

=クラシックゼロ G.TPU=

- ※ブラック
- ※インフレーターは別購入になります。



=パワーインフレーター=



=AIR2=

	XS	S	M	L	XL
身長 (cm)	145~160	160~170	165~180	170~180	180~200
体重 (kg)	40~50	45~65	65~85	80~100	90~120
胸囲 (cm)	70~85	80~95	90~110	100~120	110~130
腹囲 (cm)	60~85	65~95	75~105	85~120	95~130

ご利用の重器材を下取りに出した場合、通常販売価格から更に**重器材を10%Off**で購入可能です。

※下取りは他社メーカーでも大丈夫です

- ・レギュレーター
- ・オクトパス
- ・ゲージ
- ・BCD
(単品可)



どれを選んだらいいのかわからない！？

種類が色々あってどんな器材を選んだらいいのかわからなくなってしまいますよね。

セントラルスポーツで販売している器材は、信頼できるメーカーを厳選しています。

いずれも安心してご使用いただけるものをご提案しています。

ご自身に合うものをインストラクターと相談してみてください。

購入するなら「セット」が断然お得！！

ご提案しているセットは基本的に同一メーカーで統一しています。

だからこそ、価格的にも断然お得なご提案になっています。

また、デザイン的にもまとまりがありますよ。

ウェットスーツ



モビー

- ・サイズオーダー料無料
- ※XDS品番対象
- ・イニシャル無料（4文字まで）

ワールドダイブ

- ・サイズオーダー料無料
- ※SCDシリーズはクイックハンガープレゼント

Paragon



=パラゴン=

Paragon S



Zensee



=ゼンシープロ=

INO



=イノプロ=



=スノーケル プラチナII=

KAIL フルフットフィン



=カイルフィン=

KAIL ブーツ



=カイルブーツ=



=カイルブーツ ショート=



=スーパーミュ- =



=ミュ-ブーツ =



=ショートミュ-ブーツ =



=フィンソックス =



=マスク BONA =



=マスク LUX =



=スノーケルPAXホワイト =



=フレックスフィン =



=スーパーグリップグローブ =



=カメラマングローブ =



=ロングタッパーTi2=

=ロングパンツTi2=

=ショートタッパーTi2=

=ショートパンツTi2=

=クルーズバッグ=



=シグナルフロート=



=クルーズボディ=



=クルーズバックパック=



=スノーケル@=

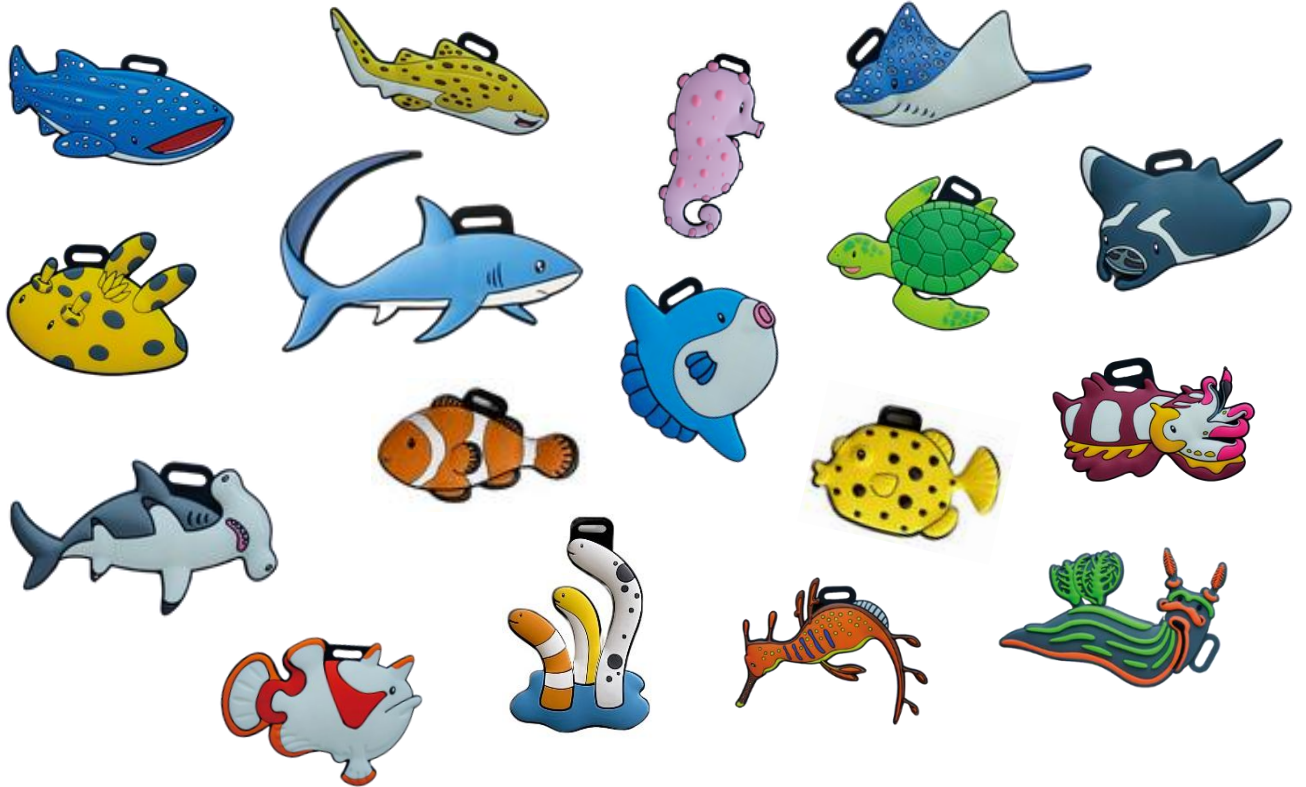


=スタンダードインフレーター=



=Tags=

大人気海シリーズのシリコンタグ
Myバッグがすぐに見つかるかも！
お気に入りの1個を見つけよう！



=マスクストラップカバー=



=マスクカバースパイダー=



=エアーノズル=



=アンティフォグα=

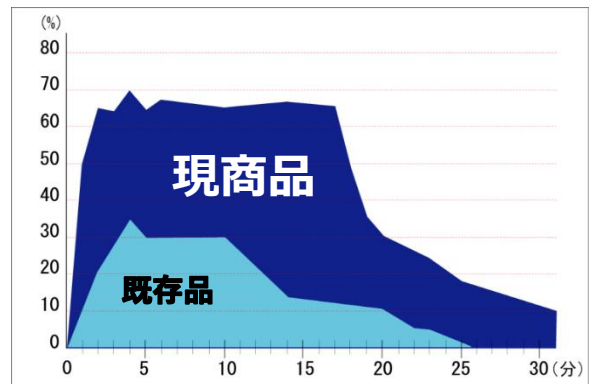
=加湿器=

SAS



人間が求める呼吸快適湿度は70%前後とされていますが、タンクの中の空気は圧縮されて湿度は**1%以下**になっています。その極限まで乾燥した空気がノドの渇きを招き、耳抜きを困難にし、体の水分を奪い、体に悪影響を及ぼします。加湿器は乾いた空気に潤いを与え、快適で体に優しいダイビングを提供します。使い方は加湿器に水を入れるだけ！とても簡単です。

■加湿率と有効加湿時間



=ウォータープルーフバッグ (S) =

ショルダーバッグにもなります！

=ウォータープルーフバッグ (MS) =

=Kails kinchaku (S) =

=Kails kinchaku (L) =



=SAS camo kinchaku (S) =

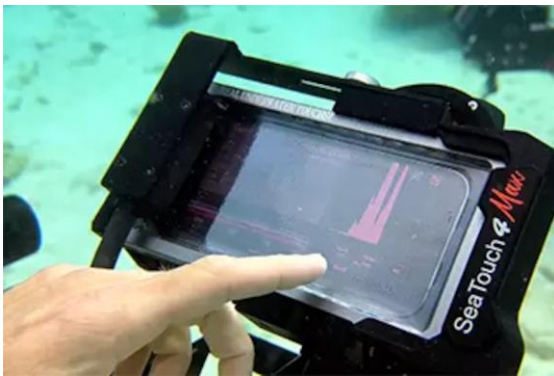
=SAS camo kinchaku (L) =

DIVEVOLK

=Sea Touch 4 Max Plus=



水中でもスマホが自由に使える！！
タッチスクリーン対応の完全防水携帯
スマホケースが誕生♪



専用ケース
プレゼント！



オススメポイント

- 耐圧水深60 M
- 水中でも写真撮影や魚の名前検索など通常の操作ができます
- 水面では通話をすることも可能

対応機種

- iPhone 12、12 Pro、12 Pro Max、13、13 Pro、13 Pro Max、14、14 Pro、14 Pro Max、15、15Pro、15Pro Max、16、16Pro、16Pro Max
- 上記の機種以外は別途専用マウントの購入が必要です。

OM SYSTEM

= TG-7セット =



- 縦位置動画に対応
- リニューアルされたデザインで、より持ちやすく
- カメラ本体が15m防水なので万一の浸水でも安心
- 水中モード（5種類）搭載で水中撮影も超カンタン

【セット内容】

オリンパス Tough TG-7 カメラ本体
オリンパス PT-059 防水プロテクター
ドライポーチ2Lプレゼント！

= Smart Focus 1200FR 2025 II =



= Smart Focus 2600 =

WEEFINE



- ◆ カメラをもっと楽しみたい方向け
- ◆ 広い構図での撮影が可能に！
- ◆ ワンタッチで着脱可能

= WFリングライト3018 =



=リングライト1500セット=

セット内容

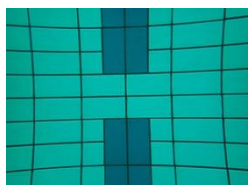
- FIXリングライト1500
- バヨネットアダプターRL1500
- バヨネットマウントベース



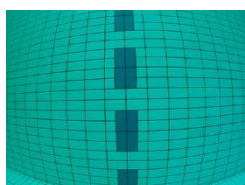
=フィッシュアイレンズセット=

セット内容

- フィッシュアイコンバージョンレンズUWL-28M52R
- バヨネットアダプター-UWL28
- バヨネットマウントベース



レンズなし



レンズあり

WEEFINE



=ワイドレンズセット=

セット内容

- ワイドコンバージョンレンズUWL-24M52BY
- バヨネットマウントベース



レンズなし



レンズあり

TGシリーズ

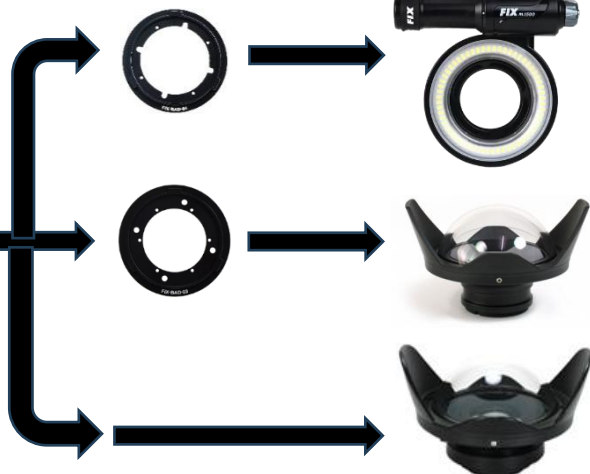


マウントベース



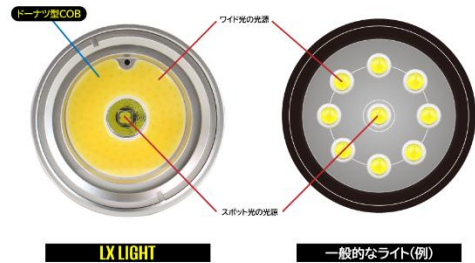
アダプター

アクセサリ



ワイド ⇄ マクロの交換が楽々！

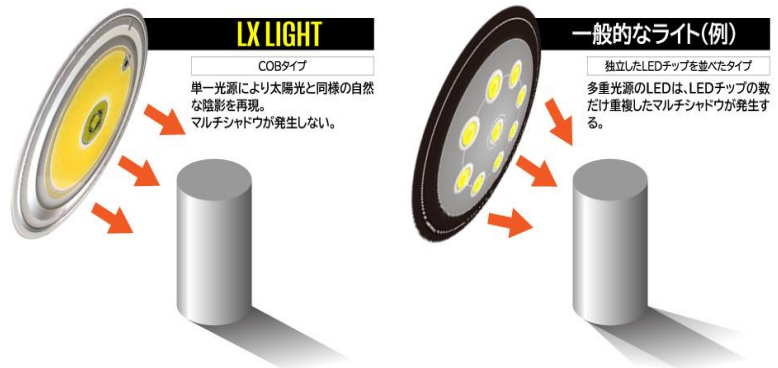
= LX4000 =



= LX2400 =



COBタイプのLEDを採用することで高い輝度を実現し、広い面を均一に照らす。



= LX1200 =



単一光源により、ワイドでもスポットでも「マルチシャドウ」がなくなりました。自然な陰影で、被写体をくっきりシャープに浮き上がらせるので、撮影用ライトとして最適です。

= FIX NEO Premium 4030EF II =

光ファイバーで接続されたカメラの内蔵フラッシュ光やLED光に連動し、設定した光量の瞬間光を照射します。光に敏感な生物へのアプローチも容易です。



=YS-D3 DUOストロボ+光ファイバーケーブルセット=

大光量のハイスpek水中ストロボ！
TG7などOM SYSTEM製カメラの場合、
自動的に発光量を制御するRCモードあり。
RCモード、DS-TTLモード、マニュアルモード
など多彩な機能付き。

=YELLOW MEGA TOTE 35L=

ハウジング、ストロボ2台、アーム類などが
入る大型トートです。組み立てた状態でも、
ばらした状態でも入ります。機内持ち
込み可能サイズです！

**=YELLOW SUB POUCH 10L=****=YELLOW SUB POUCH 6L=****=YELLOW SUB POUCH 2L=**